



# Corona<sup>®</sup>

## LAGER MESSICANA N°1 AL MONDO

### STORIA E FATTI SUL BRAND

Corona nasce in **Messico** nel **1925** e nel giro di pochi decenni diventa una delle birre più vendute nel continente americano.

Grazie all'iconica bottiglia trasparente con etichetta serigrafata, Corona **si distingue anche per il suo design unico e riconoscibile.**

Lo **spicchio di lime** è un elemento di degustazione indispensabile perché aggiunge un tocco di acidità e freschezza, rendendo la birra più beverina e gradevole al palato.

### ORIGINI



Messico

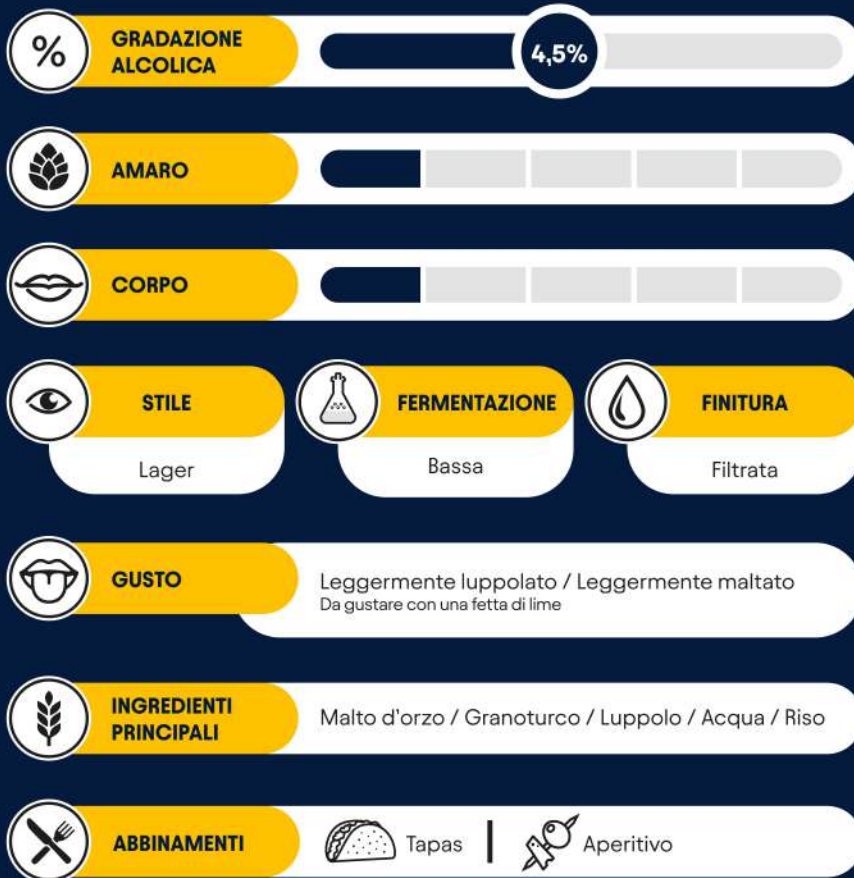
### SERVIZIO

Da gustare fredda  
e in bottiglia





## CARATTERISTICHE



## LO SAPEVI CHE...?

### L'ORIGINE DELL'ETICHETTA

I colori sull'etichetta, bianco e blu, raffigurano un **orizzonte**. Il bianco rappresenta il **cielo**, il blu il **mare** ed il cerchio il sole riflesso. All'orizzonte siedono i **grifoni** che, vigili, proteggono la **Corona Reale spagnola**.

### PERCHÉ PROPRIO IL LIME?

Sull'utilizzo del lime da servire con la birra Corona esistono svariati miti e leggende. Qualunque sia l'origine di questa pratica, inserire uno spicchio di lime nel collo della bottiglia **migliora l'esperienza di degustazione** perché regala alla birra piacevoli note agrumate e rinfrescanti. L'utilizzo del lime al posto di altri agrumi come il limone è fortemente consigliato perché in grado di stemperare le note amare della birra senza però alterarne il sapore ed i profumi.

### UN MONDO MIGLIORE

Concepita in Messico nell'epoca post-rivoluzionaria, la birra Corona è stata per lungo tempo uno dei simboli della ripartenza del paese. Con la sua modernità ed innovazione, **incarnava il sogno tutto giovanile di costruire un mondo migliore**, più giusto e ricco di opportunità.